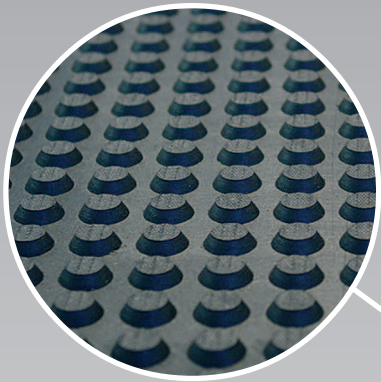
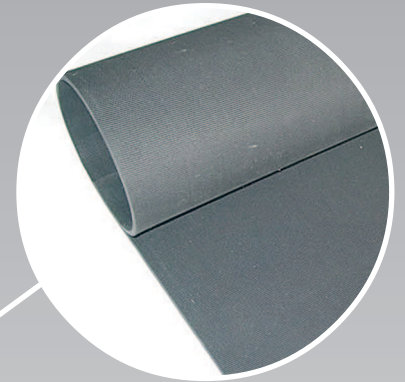


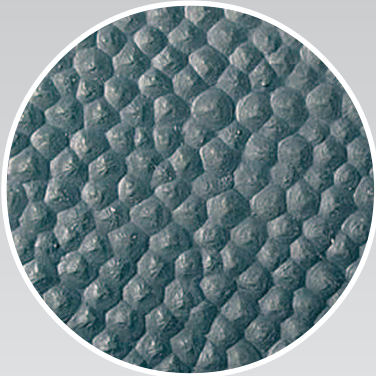
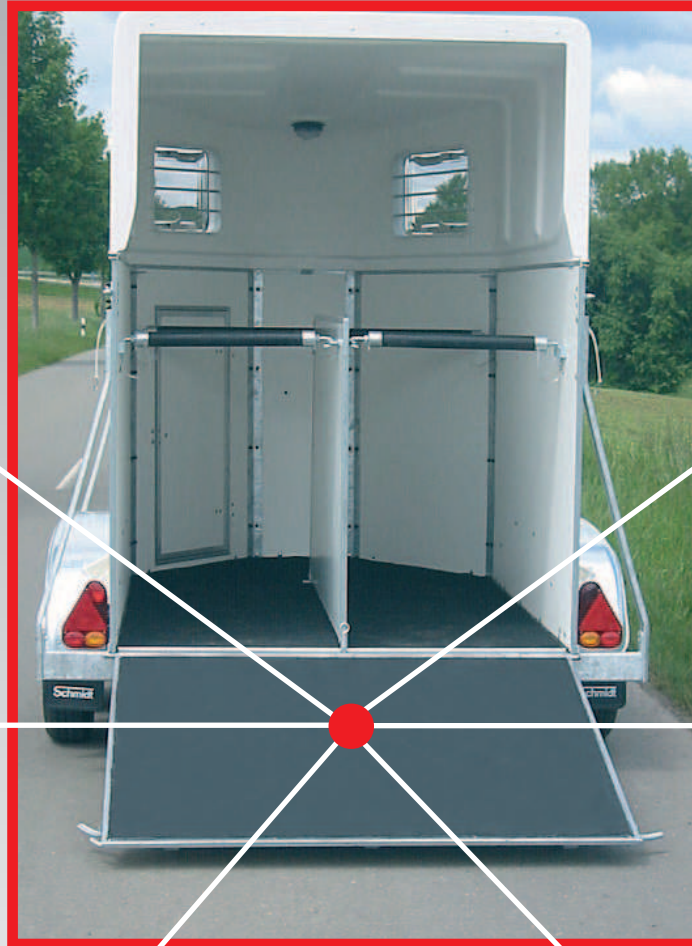
Bodenbeläge



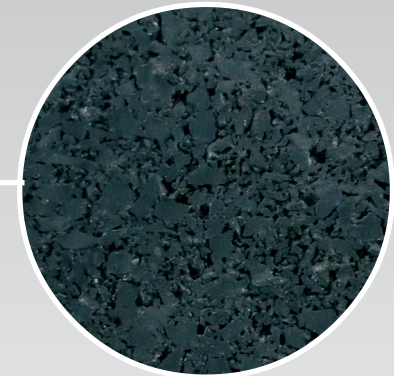
Rundnoppen



Stoffgemustert

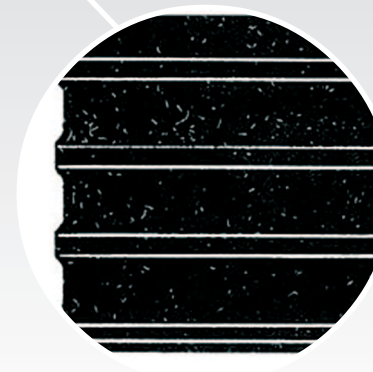
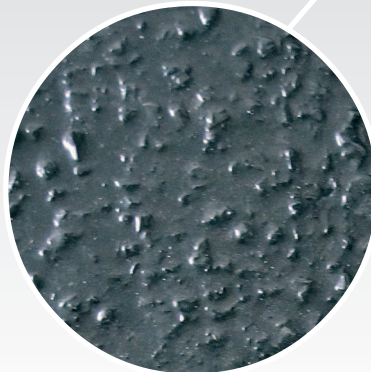


Hammerschlag



Granulat

Gummiestrich gegossene
Ausführung



Rampenmatte



Höhenverstellbares Boxengestänge



Fohlengitter steckbar oder klappbar



Hengstgitter



Sattelkammer mit ausziehbaren Sattelhaltern



Heckklappe Kombination Flügeltür



Planenroller nach innen aufrollbar, PVC-Ausführung



Fohlengitter abklappbare Ausführung



Anfahrerschutz für Kugelkupplung



Sattelkammer mit ausziehbaren Sattelhaltern für Westensättel



Trittschutz über Rückleuchten



Netzroller für optimales Raumklima



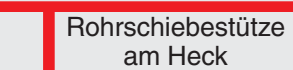
Sattelkammer mit Futtertrog



Schutz für Auflaufeinrichtung



Sattellage - Anbindebügel



Rohrschiebestütze am Heck

Zubehör



Staubbox



Reserverad



Diebstahlsicherung



Automatikstützrad



Trittschutz PVC
an Seitenwänden

- **Aluminium-Boden** anstelle Holz
- **Aluminium-Bodenwände** doppelwandig 25 mm stark eloxierte Ausführung
- **Aluminium Felgen** (4 Stück) anstelle Stahlausführung
- **Automatik-Stützrad** mit Halter mittig montiert
- **Besenhalterung** hinten rechts am Aufbau
- **Bordwände** weiß, blau (ca. RAL 5003), anthrazit (ca. RAL 7016), oder grün (ca. RAL 6005)
- **Boxenstange** durchgehend
- **Boxenstangen** höhenverstellbar
- **Dachaufstellfenster** zusätzlich
- **Fohlengitter** klappbar
- **Fohlengitter** steckbar
- **Frontfenster** zusätzlich zu 2. Stck. Seitenfenster
- **Frontausstieg** rechts einschl. Rampenheber
- **Gesamtgewicht Erhöhung auf 2,5 to.** inkl. TÜV Abnahme
- **Gummiboden im Anhänger** in einem Stück verklebt und versiegelt:
 - Stoffgemusterte Matte
 - Massivmatte - Hammerschlag
 - Gummi Estrich gegossene Ausführung
- **Gummiboden auf Heckklappe**
 - Granulat - Rundnoppen
 - mit integrierten Trittleisten
- **Gummiboden auf Ablaufsteg**
- **Heckklappe Kombi. 1 Flügeltür**
- **Klarsicht-Trennwand**
- **Radstoßdämpfer**
- **Kutschenhalterung** am Heck, einschiebbar, inkl. 2,5 to. zul. Gg.
- **Poly-Haube** silber anstelle weiß
- **Polyesterkotflügel** aerodynamisch
- **Plane** vorn aufrollbar
- **Planenroller** für PVC - Plane
- **Rangierspiegel**
- **Reserverad** mit Halter an rechter Seitenwand montiert
- **Rohrschiebestützen** am Heck (2 Stück)
- **Sattelkammer**, innen aus Polyester mit 2 Futtertrögen und zusätzlicher Tür, abschließbar, Trensenhalter
- **Western-Ausführung** mit ausziehbaren Sattelhaltern
- **Sattelablage** außen
- **Seitenpolster** für Seitenwände
- **Sicherheitskupplung AKS**
- **Staubbox** aus Aluminium
 - Länge: 1,70 m
 - Breite: 0,20 m
 - Höhe: 0,35 m
 - an Seitenwand montiert
- **Trennwand Holz**ausführung weiß anstelle braun
- **Trenngitter** vorn auf Trennwand montiert
- **Gummiabdeckung** für Trennwand
- **Trittschutz** für Seitenwände, verzinkt oder PVC schwarz